



Indoor Lighting News 2025



9010
novantadieci[®]

9010
novantadieci®



EN In 1968 in Nove, in the heart of Veneto, Italy, a company of artisanal ceramics was born, in an area rich in raw materials and tradition. In the 1980s it entered the world of lighting with the first ceramic wall lamps. In 2011 it created 9010novantadieci, a brand dedicated to recessed lighting that was immediately appreciated for its complete range and contemporary solutions, supported by numerous patents. For more than 50 years we have been creating natural and design light for indoor and outdoor spaces.

IT Nel 1968 a Nove, nel cuore del Veneto, in Italia, nasce un'azienda di ceramiche artigianali, in una zona ricca di materie prime e di tradizione. Negli anni ottanta entra nel mondo dell'illuminazione con le prime applique in ceramica. Nel 2011 crea 9010, un brand dedicato all'illuminazione ad incasso che viene subito apprezzato per completezza di gamma e soluzioni contemporanee, supportate da numerosi brevetti. Da più di 50 anni creiamo luce naturale e di design per spazi indoor e outdoor.

THE LIGHT AS A MALLEABLE MATERIAL

^{EN} Innovation Meets Design.

The new indoor collection by 9010novantadiecì stands out for its essential forms, refined materials, and solutions that enhance the versatility of light. From the elegance of CRISTALY® to the rich textures of BETALY®, every element is designed to seamlessly integrate into contemporary spaces. Functionality and beauty merge in perfect balance, offering new perspectives in lighting design.

^{IT} Innovazione che incontra il design.

La nuova collezione indoor di 9010 si distingue per forme essenziali, materiali ricercati e soluzioni che esaltano la versatilità della luce. Dall'eleganza del CRISTALY® alla matericità del BETALY®, ogni elemento è pensato per integrarsi perfettamente negli spazi contemporanei. Funzionalità e bellezza si fondono in un equilibrio perfetto, dando vita a nuove prospettive nell'illuminazione.

MATERIALS



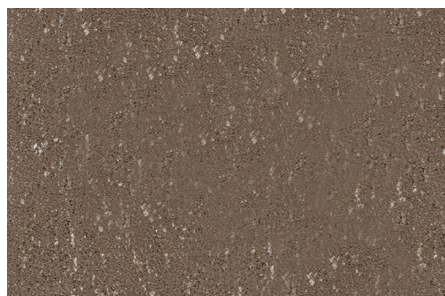
EN Unique to 9010novantadieci products, this singular material with its incredible characteristics, is a compound capable of enhancing light. CRISTALY® is paintable with water based colours and it is fully compatible with plasters and materials used for plasterboard installations. It also has a powerful antibacterial effect both in lit and dark areas. As confirmed by tests conducted in specialized laboratories, CRISTALY® is able to neutralise dangerous airborne substances, rendering them harmless.

IT Presente solo nei prodotti 9010, un materiale unico e dalle incredibili caratteristiche, un composto in grado di esaltare la luce. CRISTALY® è colorabile con colori ad acqua ed è completamente compatibile con gli stucchi e i materiali usati per le installazioni su cartongesso. È inoltre un materiale con un potente effetto antibatterico, il cui processo funziona sia alla luce che al buio. Come confermato dai test condotti in laboratori specializzati, CRISTALY® trasforma le sostanze nocive dell'aria in sostanze innocue.



FINISHES FINITURE

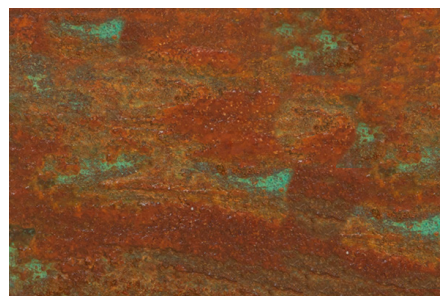
380



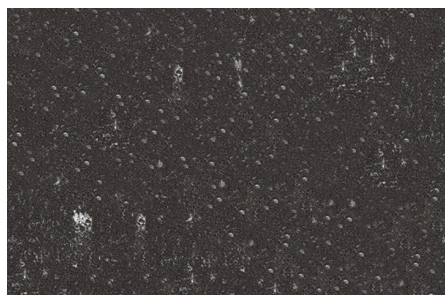
381



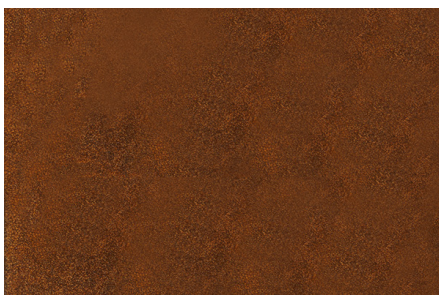
391



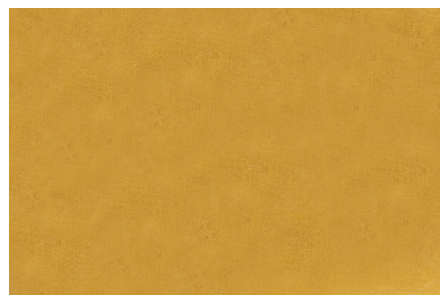
382



390



670



EN Turn your product into a unique, original and personalised piece: 9010novantadiecì offers a wide and varied range of finishes for a versatile decoration that reflects the most contemporary trends.

If you don't see the finish you want here, we have always accepted customers' requests, creating products adapted to personal needs and tastes; different styles to insert harmoniously in different projects.

IT Rendi il tuo prodotto un pezzo unico, originale e personalizzato: 9010 propone un'ampia e diversificata gamma di finiture per una decorazione versatile che rispecchia le tendenze piú contemporanee. Se non vedi tra queste la finitura che desideri, non preoccuparti: da sempre accogliamo le richieste dei nostri clienti creando prodotti che si adattino ad esigenze e gusti personali, soddisfacendo richieste e stili diversi, inserendosi armoniosamente in progetti ogni volta differenti.

The finishes available for each article are indicated on the corresponding page. We are available to evaluate customizations on request.

Le finiture disponibili per ogni articolo sono consultabili nella pagina corrispondente. Siamo disponibili a valutare personalizzazioni su richiesta.



EN Nature gives us a raw material that's tangibly practical and can be used for any type of outdoor space. It combines material strength and lightness of form, versatility and characterful design. BETALY® by 9010novantadiecì is a compound that makes every item unique, thanks to its distinctive artisan finish. The surface of every item is and must be unrepeatably, because its superior quality lies in its exceptional singularity. This is a material with an artisan boldness which immediately customises a space and allows the user to enjoy the distinctive sinuousness of shapes conceived by the 9010novantadiecì designers.

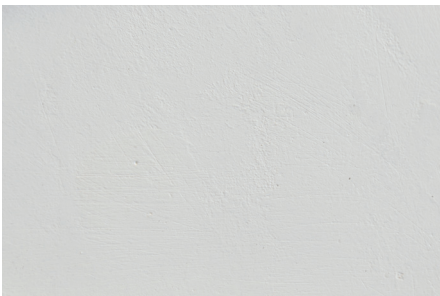
IT Dalla natura proviene una materia prima dalla concretezza tangibile e adatta a qualsiasi tipo di ambiente esterno. In esso coesistono forza del materiale e leggerezza delle forme, versatilità e design di carattere. Il BETALY® di 9010 è un composto che rende ogni pezzo unico, grazie alla lavorazione artigianale che ci contraddistingue. La superficie di ogni pezzo sarà e deve essere irripetibile, poiché è nella sua eccezionale peculiarità che risiede la sua superiorità. Un materiale dalla verve artigianale, che personalizza subito l'ambiente e che permette al fruitore di godere della sinuosità tipica delle figure ideate dai designer 9010.





Colour range example (395)
Esempio gamma di colore (395)

392



393



394



395



396



397



All the articles are available on request in white paintable colour
Tutti gli articoli sono ordinabili su richiesta in finitura bianca colorabile

TECHNICAL PAGE READING EXAMPLE ESEMPIO LETTURA PAGINA TECNICA

Model code and name Codice modello e nome

2524E MICROCOSMI SHOWER

Designed by Neva + Anasio Studio

General information / Informazioni generali / Allgemeine Informationen / Informations générales

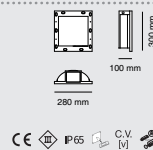
Materials Materiali	Weight Peso	Power Potenza	Tension Tensione	Lumen lm3000K	CFI	Brickwork hole Foro muratura	Plasterboard hole Foro cartongesso
BETALY®	4,2 Kg	2W	24Vdc	270lm	90	310 x 330 x 110mm	285 x 305 mm



Technical specifications Specifiche tecniche

Code composition / Composizione codice / Zusammensetzung der Nummer / Composition du code

Model Modello	Colour Colore	Colour temperature Temperatura colore	Tension Tensione
2524E	392	27 (2700K)	261 (24Vdc)
		30 (3000K)	
		40 (4000K)	



Article code composition table Tabella composizione codice articolo

Accessories / Accessori / Zubehör / Accessoires

Article Articolo	Codes Codice	General information Informazioni generali
DRIVERS	026.258: DRIVER ON/OFF	12W IP20
	026.301: DRIVER DIM PUSH/0-10V-DALI	24W IP20
	026.340: DRIVER DIM PHASE CUT	30W IP20
EMERGENCY KIT	099.142	Learn more about our emergency kit Scopri di più sul nostro kit di emergenza



Summary accessories table Tabella riassuntiva accessori

Art. 2524E-392-27261
Scanalatura antiscivolo con inclinazione per scolo
Gripping groove with slope for draining



ARTICLE CODE COMPOSITION COMPOSIZIONE CODICE ARTICOLO

Example code

2524E-392-30261					
Model 4 or 5 digits	BETALY® colour* or CRISTALY® finish* 3 digits	TECHNICAL SPECIFICATION** <table border="1" style="width: 100%; border-collapse: collapse;"> <tr> <td style="text-align: center; vertical-align: top;"> LED colour temperature 2 digits </td> <td style="text-align: center; vertical-align: top;"> Variable specific for each model 2 or 4 digits </td> </tr> </table>		LED colour temperature 2 digits	Variable specific for each model 2 or 4 digits
LED colour temperature 2 digits	Variable specific for each model 2 or 4 digits				

STEP BY STEP

Example code

1. Identify the model to be ordered

Identifica il modello da ordinare

2524E

2. If available, choose the desired BETALY® colour or CRISTALY® finish*

Se disponibile, scegli il colore BETALY® o la finitura CRISTALY® desiderata

392

3. Choose the desired colour temperature**

Scegli la temperatura colore desiderata

30

4. Add the last 2 or 3 digits

Inserisci le ultime 2 o 3 cifre

261

* Please consult the technical page of the catalogue to check the available colours and finishes
 Consultare la scheda del singolo articolo per verificare i colori e le finiture disponibili

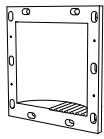
** Articles with the led sources GU10 or E27 do not need any specification about the colour temperature.
 (Code example: 2543-35)
 Gli articoli con sorgente luminosa GU10 o E27 non necessitano di specifiche per la temperatura colore.
 (Esempio codice: 2543-35)

INDEX BY CATEGORY

WALL RECESSED LIGHTING INCASSO A PARETE

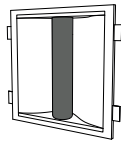
2524E MICROCOSMI
SHOWER

P. 19



4257A STILO

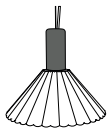
P. 21



HANGING LAMPS SOSPENSIONI

5511E MIX&MATCH
PLISSE

P. 25



5518 INFINITO

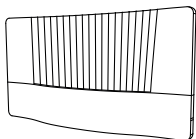
P. 27



WALL LIGHTING A PARETE

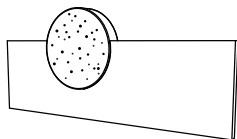
2527A AURA

P. 39



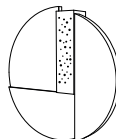
2530 ALBA

P. 31



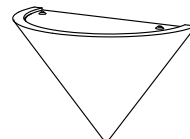
2531 MATER

P. 33



2542 GUGLIA

P. 35



2543 MAESTRALE

P. 37

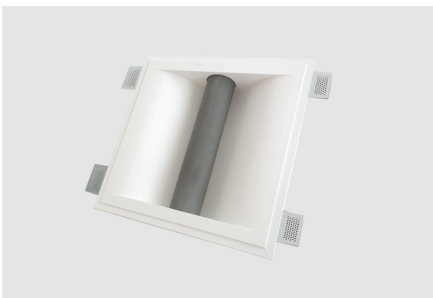




WALL RECESSED INCASSO A PARETE

EN When light merges with architecture, the result is a subtle yet sophisticated illumination. 9010novantadieci's wall-recessed lighting solutions are designed to integrate seamlessly into surfaces, diffusing an elegant and enveloping glow. These elements play with volumes and reflections to create refined atmospheres without overwhelming the space. The combination of minimalism and high-performance lighting makes them the perfect solution for those seeking a harmonious and sophisticated effect.

IT Quando la luce si fonde con l'architettura, il risultato è un'illuminazione discreta e sofisticata. Gli incassi a parete di 9010 sono progettati per integrarsi perfettamente nelle superfici, diffondendo una luminosità elegante e avvolgente. Questi elementi giocano con volumi e riflessi per creare atmosfere raffinate senza appesantire gli ambienti. Il connubio tra minimalismo e prestazioni luminose li rende una soluzione perfetta per chi desidera un effetto armonioso e sofisticato.



From the left: 4257A designed by Studioventotto
2524E designed by Nava + Arosio



Art. 2524E-392-27261

Art. 2524E-392-27261



2524E MICROCOSMI SHOWER


Designed by Nava + Arosio Studio



General information / Informazioni generali / Allgemeine Informationen / Informations générales

Materials <i>Materiali</i>	Weight <i>Peso</i>	Power <i>Potenza</i>	Tension <i>Tensione</i>	Lumen <i>@3000K</i>	CRI	Brickwork hole <i>Foro muratura</i>	Plasterboard hole <i>Foro cartongesso</i>
BETALY®	4,2 Kg	2W	24Vdc	270lm	90	310 x 330 x 110mm	285 x 305 mm

Code composition / Composizione codice / Zusammensetzung der Nummer / Composition du code

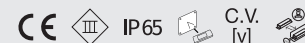
Model <i>Modello</i>	Colour <i>Colore</i>	Colour temperature <i>Temperatura colore</i>	Tension <i>Tensione</i>
2524E	392 	27 (2700K) 30 (3000K) 40 (4000K)	261 (24Vdc)



280 mm

100 mm

300 mm



Accessories / Accessori / Zubehör / Accessoires

Article <i>Articolo</i>	Codes <i>Codice</i>	General information <i>Informazioni generali</i>
DRIVERS	026.258: DRIVER ON/OFF	12W IP20
	026.301: DRIVER DIM PUSH/0-10V-DALI	24W IP20
	026.340: DRIVER DIM PHASE CUT	30W IP20
EMERGENCY KIT	099.142	Learn more about our emergency kit Scopri di più sul nostro kit di emergenza



Art. 2524E-392-27261

Scanalura antiscivolo con inclinazione per scolo
Gripping groove with slope for draining





Art. 4257A + 4257-397-30264

Art. 4257A + 4257-395-30264



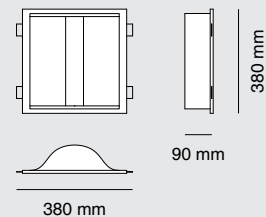


General information / Informazioni generali / Allgemeine Informationen / Informations générales

Materials Materiali	Weight Peso	Power Potenza	Tension Tensione	Lumen @3000K	CRI	Plasterboard hole Foro cartongesso
CRISTALY® Paintable BETALY®	4,8 Kg	10W	24Vdc	1100lm	>90	385 x 385 mm

Code composition / Composizione codice / Zusammensetzung der Nummer / Composition du code

CRISTALY® part Parte CRISTALY®	BETALY® part Parte BETALY®	Colour Colore	Colour temperature Temperatura colore	Tension Tensione		
4257A (CRISTALY® part)	+	4257 (BETALY® part)	-	392 ●	27 (2700K) 30 (3000K) 40 (4000K)	264 (24Vdc)
				393 ●		
				394 ●		
				395 ●		
				396 ●		
				397 ●		

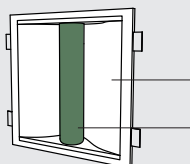


Accessories / Accessori / Zubehör / Accessoires

Article Articolo	Codes Codice	General information Informazioni generali
DRIVERS	026.258: DRIVER ON/OFF	12W IP20
	026.301: DRIVER DIM PUSH/0-10V-DALI	24W IP20
	026.340: DRIVER DIM PHASE CUT	30W IP20
EMERGENCY KIT	099.142	Learn more about our emergency kit Scopri di più sul nostro kit di emergenza



Example of colours pairing and codes composition / Esempio di abbinamento colori e composizione codici / Beispiel für Farbabstimmung und Zusammensetzung der Artikelnummer / Exemple de correspondance des couleurs et de composition des codes



Example of desired result

Esempio risultato desiderato
Beispiel eines gewünschten Ergebnisses
Exemple de résultat souhaité

4257A (CRISTALY part)
4257 (BETALY® part) - 393 (GREEN) - 27 (2700K) 264

Example codes to be ordered

Esempio codici da ordinare
Beispiel der Artikelnummer zur Bestellung
Exemple de codes à commander

4257A
4257-393-27264



HANGING LAMPS SOSPENSIONI

EN Essential forms and innovative materials give rise to a new interpretation of suspended lighting. 9010novantadieci's suspension lamps emphasize the purity of form and the quality of materials, transforming any space with a touch of contemporary elegance. Carefully crafted finishes and the use of refined materials allow for the creation of warm and sophisticated atmospheres, giving light a new aesthetic dimension.

IT Forme essenziali e materiali innovativi danno vita a una nuova interpretazione della luce sospesa. Le sospensioni di 9010 esaltano la purezza delle forme e la qualità dei materiali, trasformando ogni spazio con un tocco di eleganza contemporanea. Le finiture curate nei minimi dettagli e l'uso di materiali ricercati permettono di creare atmosfere accoglienti e sofisticate, dando alla luce una nuova dimensione estetica.



From the left: 5518, 5511E designed by Irene Cinel



Art. 5511E-30262 + 5511A-397

Art. 5511E-30262 + 5511A-395



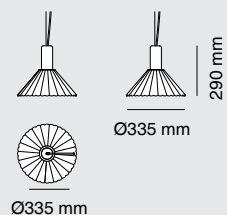


General information / Informazioni generali / Allgemeine Informationen / Informations générales

Materials Materiali	Weight Peso	Power Potenza	Tension Tensione	Lumen @3000K	CRI	Cover Schermo
CRISTALY® Paintable BETALY®	3,1 Kg	15W	220-240V - 50/60Hz	1850lm	90	Opal methacrylate Metacrilato opalino

Code composition / Composizione codice / Zusammensetzung der Nummer / Composition du code

Lower part Parte inferiore	Colour temperature Temperatura colore	Tension Tensione	Upper part Parte superiore	Colour Colore
5511E (CRISTALY® part)	30 (3000K)	262 (220-240V)	5511A (BETALY® part)	392 393 394 395 396 397



Rosoni / Ceiling Rose / Rosetten / Rosaces

Article Articolo	General information Informazioni generali
---------------------	--

DECORATIVE

RECESSED

CEILING

Discover all our Ceiling Rose
Scopri tutti i nostri rosoni

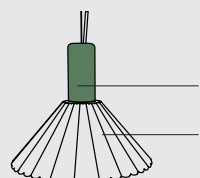


Accessories / Accessori / Zubehöre / Accessoires

Article Articolo	Codes Codice	General information Informazioni generali
COLOURED CABLES	020.314B	Section of the cable mm 5 cable length m 1.3 Sezione del cavo mm 5 lunghezza cavo m 1.3
	020.314G	
	020.314N	
	020.314R	
	020.314V	

Transparent PVC cable (MAX 1200) included
Cavo PVC trasparente (MAX 1200) incluso

Example of colours pairing and codes composition / Esempio di abbinamento colori e composizione codici



Example of desired result
Esempio risultato desiderato

5511A (BETALY® part) - 393 (GREEN)
5511E (CRISTALY® part) - 30 (3000K) 262

Example codes to be ordered
Esempio codici da ordinare

5511A-393
5511E-30262



Art. 5518-397-41



Art. 5518-392-41



Art. 5518-393-41



Art. 5518-394-41



Art. 5518-395-41



Art. 5518-396-41









Art. 5518-397-41

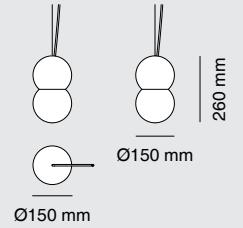
General information / Informazioni generali / Allgemeine Informationen / Informations générales

Materials <i>Materiali</i>	Weight <i>Peso</i>	Power <i>Potenza</i>	Tension <i>Tensione</i>	Light source <i>Sorgente luminosa</i>	Cover <i>Schermo</i>
BETALY®	3,2 Kg	MAX 15W	220-240Vac - 50/60Hz	E27 Ø60 <i>(Bulb not included)</i>	Opal methacrylate <i>Metacrilato opalino</i>




Code composition / Composizione codice / Zusammensetzung der Nummer / Composition du code

Model <i>Modello</i>	-	Colour <i>Colore</i>	-	Light source <i>Sorgente luminosa</i>
5518	-	392  393  394  395  396  397 	-	41 <i>(E27 lamp holder)</i>








CE  IP20

Rosoni / Ceiling Rose / Rosetten / Rosaces

Article <i>Articolo</i>	General information <i>Informazioni generali</i>
DECORATIVE RECESSED CEILING	Discover all our Ceiling Rose Scopri tutti i nostri rosoni 

Accessories / Accessori / Zubehöre / Accessoires

Article <i>Articolo</i>	Codes <i>Codice</i>	General information <i>Informazioni generali</i>
COLOURED CABLES	020.314B 	Section of the cable mm 5 cable length m 1.3 Sezione del cavo mm 5 lunghezza cavo m 1.3
	020.314G 	
	020.314N 	
	020.314R 	
	020.314V 	

Transparent PVC cable (MAX 1200) included
Cavo PVC trasparente (MAX 1200) incluso



WALL LIGHTING A PARETE

EN With 9010novantadiecì's wall lamps, lighting becomes an architectural element. Light spreads harmoniously across surfaces, creating plays of shadows and reflections that turn every wall into a dynamic surface, enhancing depth and volume. Clean lines, refined materials, and versatile solutions make these fixtures perfect for those who seek atmospheric lighting without compromising on functionality.

IT Con le applique di 9010 l'illuminazione diventa elemento architettonico. La luce si diffonde in modo armonioso sulle superfici, creando giochi di ombre e riflessi che trasformano ogni parete in una superficie dinamica, valorizzando volumi e profondità. Linee pulite, materiali ricercati e soluzioni versatili rendono questi elementi perfetti per chi desidera un'illuminazione d'atmosfera senza rinunciare alla funzionalità.



From the left: 2531, 2530 designed by Danilo De Rossi
2542, 2543 designed by Gláuco Studio
2527A designed by Studioventotto



Art. 2530-30258

2530-30259



2530-30258



General information / Informazioni generali / Allgemeine Informationen / Informations générales

Materials Materiali	Weight Peso	Power Potenza	Tension Tensione	Lumen @3000K	CRI	Disk material Materiale disco
CRISTALY® Paintable	3,2 Kg	12W	220-240V - 50/60Hz	920lm	90	Glass or Wood



2530-27258

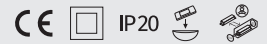
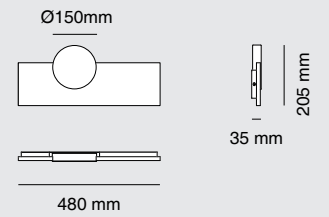
Code composition / Composizione codice / Zusammensetzung der Nummer / Composition du code

Model Modello	Finishes Finiture	Colour temperature Temperatura colore	DRIVER type and disk material Tipo di DRIVER e materiale disco
2530	* 380	27 (2700K)	Glass disk 258 (ON/OFF)
	381		258T (DIM Phase cut)
	382	30 (3000K)	Wood disk
	390		259 (ON/OFF)
	391	40 (4000K)	259T (DIM Phase cut)
	670		



2530-27259

*If no finish is chosen, the article will be supplied in white CRISTALY®
Non scegliendo una finitura, l'articolo verrà fornito bianco CRISTALY®





Art. 2531

Gold leaf
Foglia oro



Glass
Vetro



CRISTALY® with fabric texture, sand colour
CRISTALY® con effetto tessuto, color sabbia

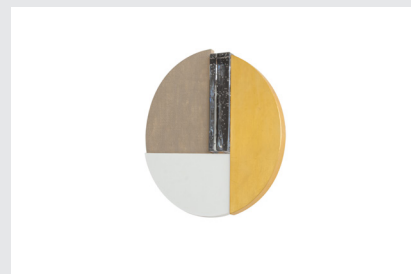


White CRISTALY®
CRISTALY® bianco



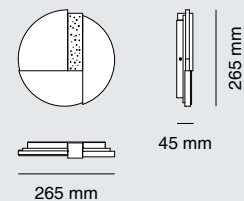
General information / Informazioni generali / Allgemeine Informationen / Informations générales

Materials <i>Materiali</i>	Weight <i>Peso</i>	Power <i>Potenza</i>	Tension <i>Tensione</i>	Lumen <i>@3000K</i>	CRI
CRISTALY® Paintable	2,4 Kg	8W	220-240V - 50/60Hz	620lm	90



Code composition / Composizione codice / Zusammensetzung der Nummer / Composition du code

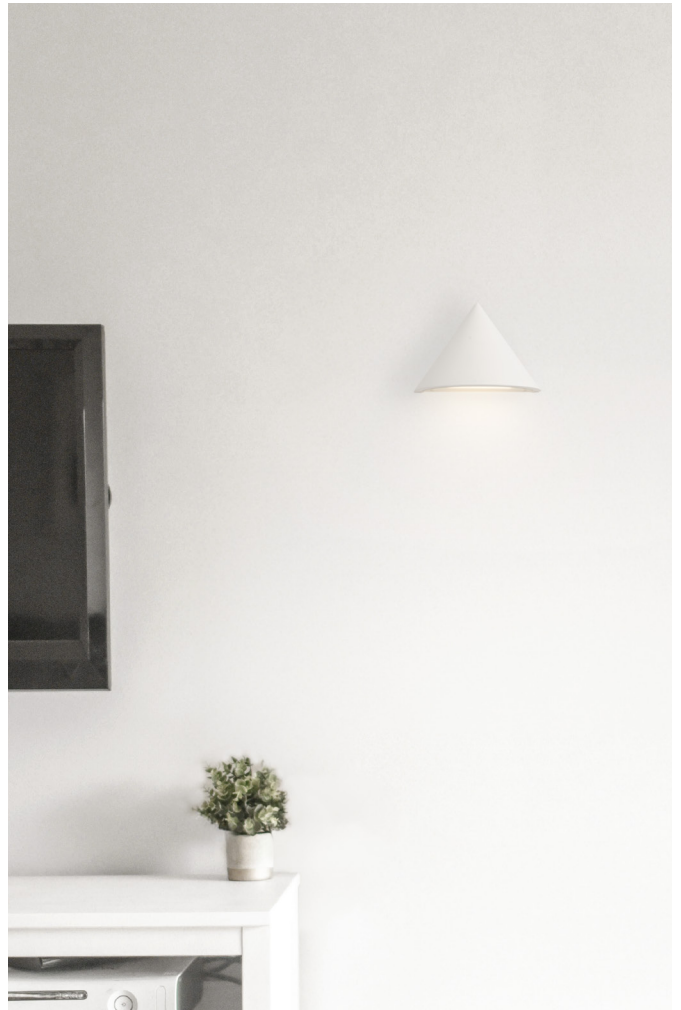
Model <i>Modello</i>	Colour temperature <i>Temperatura colore</i>	DRIVER type <i>Tipo di DRIVER</i>
2531	27 (2700K)	260 (ON/OFF) 260T (DIM Phase cut)
	30 (3000K)	
	40 (4000K)	





Art. 2542-30263

Art. 2542-30263



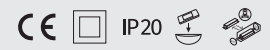
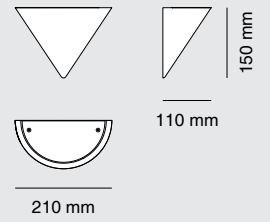
General information / Informazioni generali / Allgemeine Informationen / Informations générales

Materials <i>Materiali</i>	Weight <i>Peso</i>	Power <i>Potenza</i>	Tension <i>Tensione</i>	Lumen <i>@3000K</i>	CRI	Cover <i>Schermo</i>
CRISTALY® Paintable	0,9 Kg	6W	220-240V - 50/60Hz	900lm	90	Glass diffuser <i>Diffusore in vetro</i>



Code composition / Composizione codice / Zusammensetzung der Nummer / Composition du code

Model <i>Modello</i>	Colour temperature <i>Temperatura colore</i>	DRIVER type <i>Tipo di DRIVER</i>
2542	27 (2700K)	263 (ON/OFF) 263T (DIM Phase cut)
	30 (3000K)	
	40 (4000K)	





Art. 2543-35

Art. 2543-35



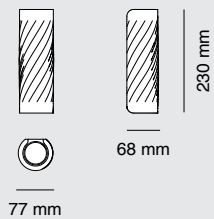
General information / Informazioni generali / Allgemeine Informationen / Informations générales

Materials <i>Materiali</i>	Weight <i>Peso</i>	Power <i>Potenza</i>	Tension <i>Tensione</i>	Light source <i>Sorgente luminosa</i>
CRISTALY® Paintable	1 Kg	MAX 2x10W	220-240V - 50/60Hz	GU 10 Ø50 <i>(Bulb not included)</i>



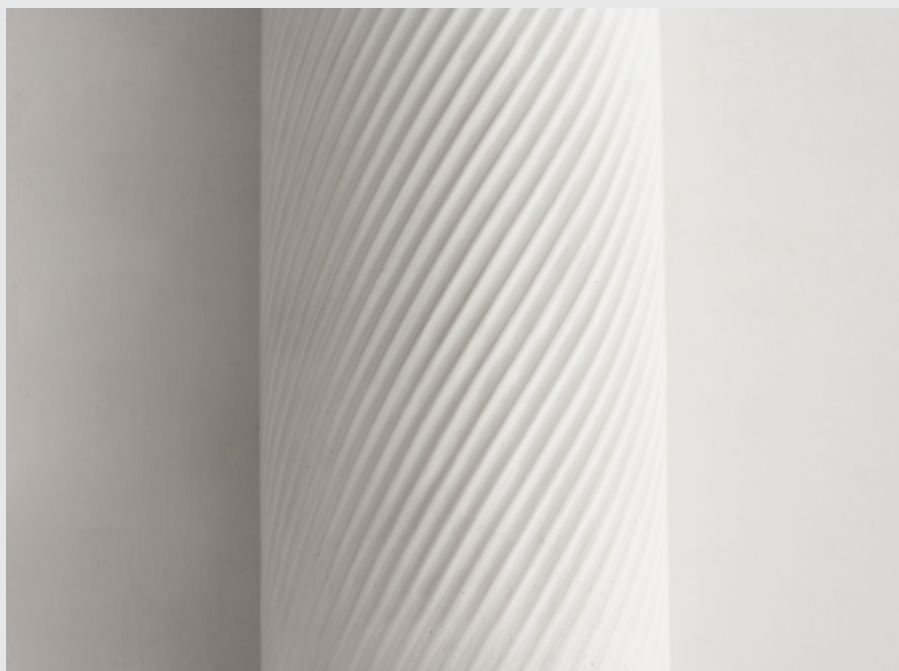
Code composition / Composizione codice / Zusammensetzung der Nummer / Composition du code

Model <i>Modello</i>	Light source <i>Sorgente luminosa</i>
2543	35 <i>(GU10 lamp holder)</i>



CE  IP20

Art. 2543-35



Art. 2527A-30257



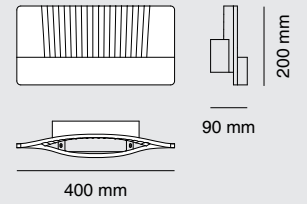
General information / Informazioni generali / Allgemeine Informationen / Informations générales

Materials <i>Materiali</i>	Weight <i>Peso</i>	Power <i>Potenza</i>	Tension <i>Tensione</i>	Lumen <i>@3000K</i>	CRI	Cover <i>Schermo</i>
CRISTALY® Paintable	2,5 Kg	18W	220-240V - 50/60Hz	2700lm	90	Satin finish polycarbonate <i>Polycarbonato satinato</i>

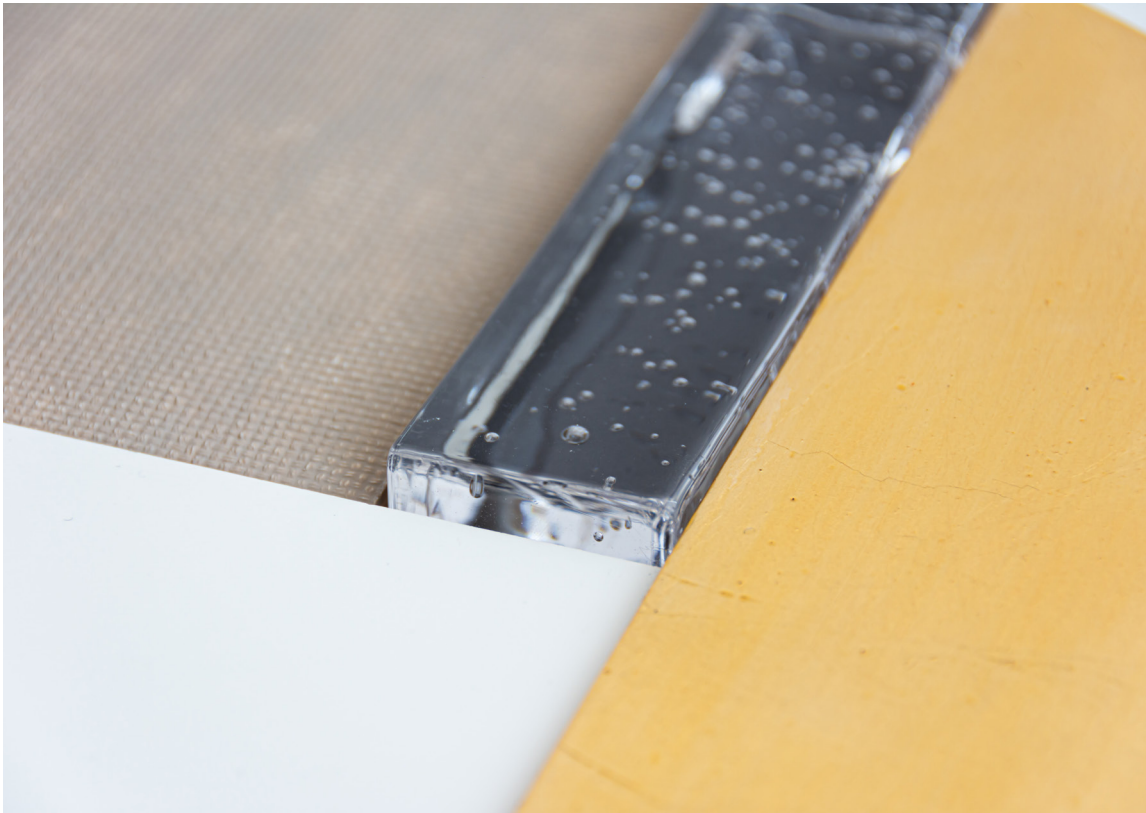


Code composition / Composizione codice / Zusammensetzung der Nummer / Composition du code

Model <i>Modello</i>	Colour temperature <i>Temperatura colore</i>	DRIVER type <i>Tipo di DRIVER</i>
2527A	27 (2700K)	257 (ON/OFF) 257T (DIM Phase cut)
	30 (3000K)	
	40 (4000K)	



DESIGNERS





2530 ALBA

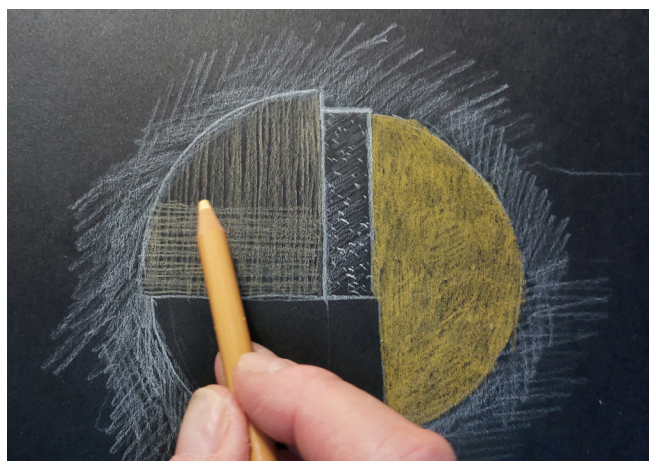
P.33

2531 MATER

P.33

EN He is an art director for various lighting brands, for which he develops the artistic lines of product and communication and takes care of the exhibition areas in fairs and show rooms. For the same brands he designs collections of lamps that get international recognition. He teaches Product Design and Lighting Design at the Raffles RM Institute in Milan.

IT Ricopre il ruolo di Art Director per svariati marchi di illuminazione, per i quali sviluppa le linee artistiche di prodotto e della comunicazione e cura gli ambiti espositivi nelle fiere e show rooms. Per i marchi stessi disegna collezioni di lampade che ottengono riconoscimenti internazionali. E' docente di Product Design e Lighting Design presso l'Istituto Raffles RM di Milano.







2542 GUGLIA

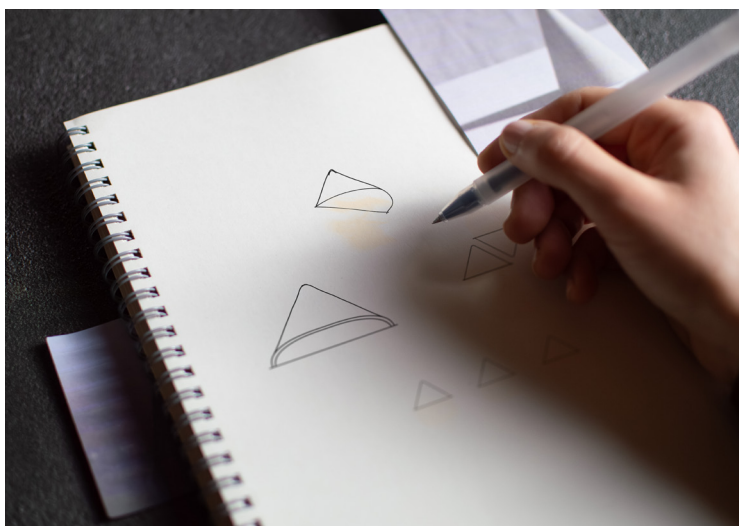
P.34

2543 MAESTRALE

P.34

EN Their intent as studio is to develop each project with a focus on the values for which they hold themselves accountable as designers, approaching their collaborations with a strategic mindset that emphasizes inclusivity and sustainability. They adopt a minimalist approach that they motivate in every creative process, whether it leads to an object or a photographic production or graphic design.

IT Il loro intento come studio è sviluppare ogni progetto con un'attenzione particolare ai valori di cui si sentono responsabili come designer, affrontando le collaborazioni con una mentalità strategica che pone l'accento su inclusività e sostenibilità. Adottano un approccio minimale che motiva ogni processo creativo, sia che esso conduca ad un oggetto che ad una produzione fotografica o un progetto grafico.







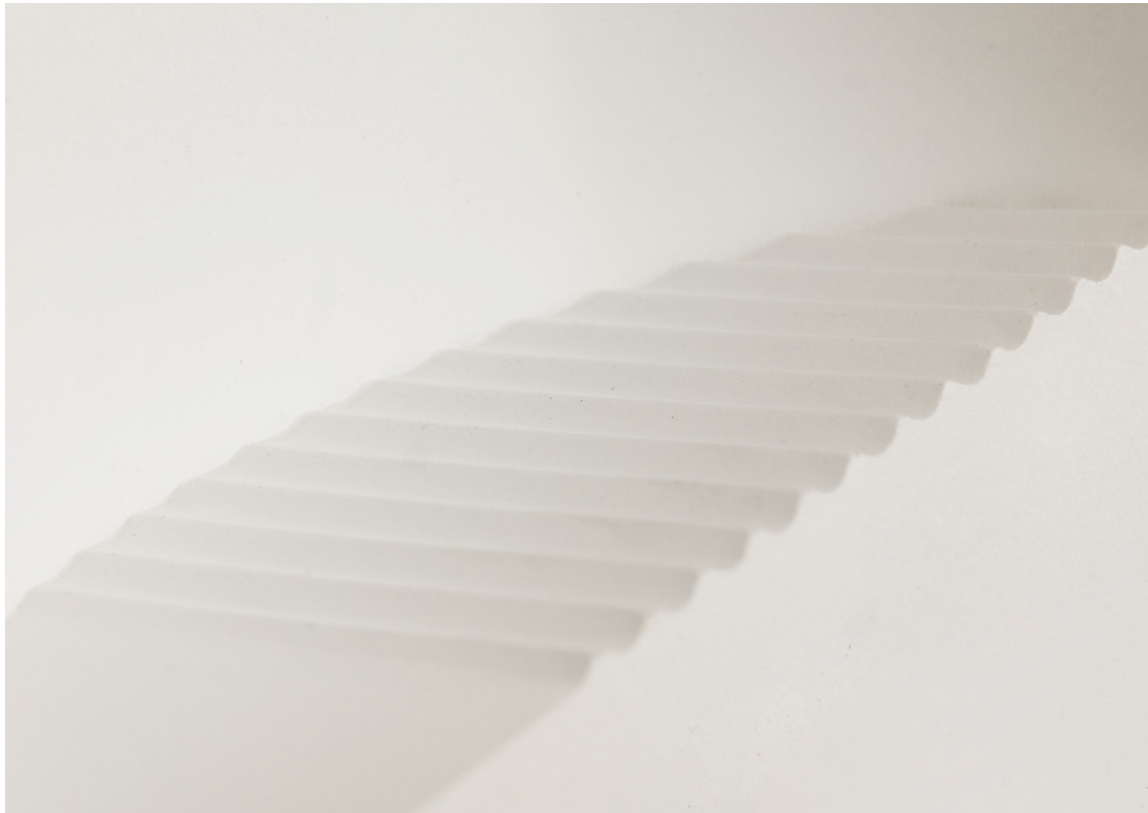
5511E MIX&MATCH PLISSE P.23

5518 INFINITO P.25

EN Their design incorporates linear and simple shapes, able to give a modern and minimal lighting. The approach to design involves the union of the aesthetics of the product to its functionality, with an eye always attentive to the use of materials and processes not harmful to the environment. Each project is a combination of art, design, details and a research for harmony of shapes and poetic style. Each creation search for its expressive language and seek to evoke emotions.

IT Il suo design riprende forme lineari e semplici, in grado di donare un'illuminazione moderna e minimale. Il suo approccio al design prevede l'unione dell'estetica del prodotto alla sua funzionalità, con un occhio sempre attento all'utilizzo di materiali e lavorazioni non dannose per l'ambiente. Ogni progetto è una combinazione di arte, design, dettagli e di ricerca dell'armonia delle forme e stile poetico. Ogni creazione ricerca il suo linguaggio espressivo e punta a evocare emozioni.





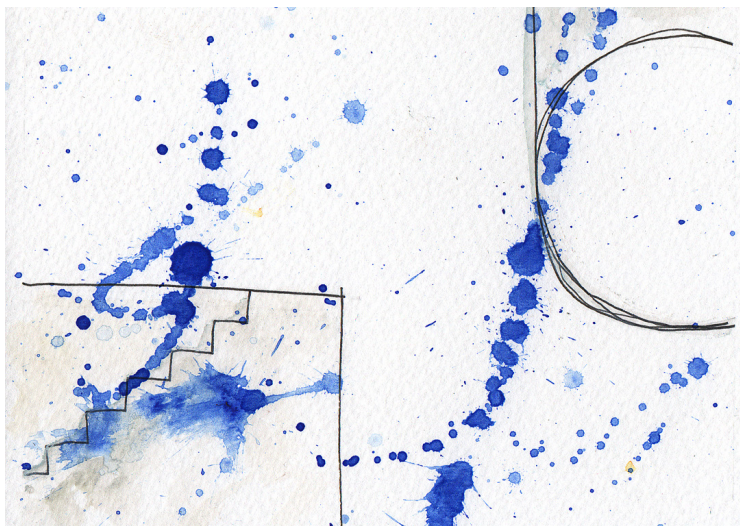


2524E MICROCOSMI SHOWER

P.17

EN This duo of Italian designers divides its work between its studio in Milan and its multifunctional atelier in Lissone. Nava and Arosio began collaborating while at NABA university in Milan, from which where they graduated in 2012, presenting the project “Maniacal Mirrors”. From that moment on, they have been developing projects in line with humanistic design, where the person - with his material and immaterial needs - becomes the protagonist.

IT Il duo di Designer italiani si divide tra lo studio di Milano e l’atelier polifunzionale di Lissone. La loro collaborazione ha inizio durante gli anni universitari alla NABA di Milano, dove nel 2012 si laureano presentando il progetto “Maniacal Mirrors”. Da quel momento sviluppano progetti nel segno di un design umanistico, dove la persona - con i suoi bisogni materiali e immateriali - diventa protagonista.



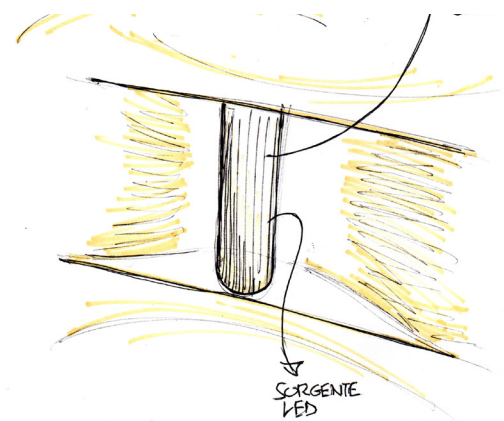
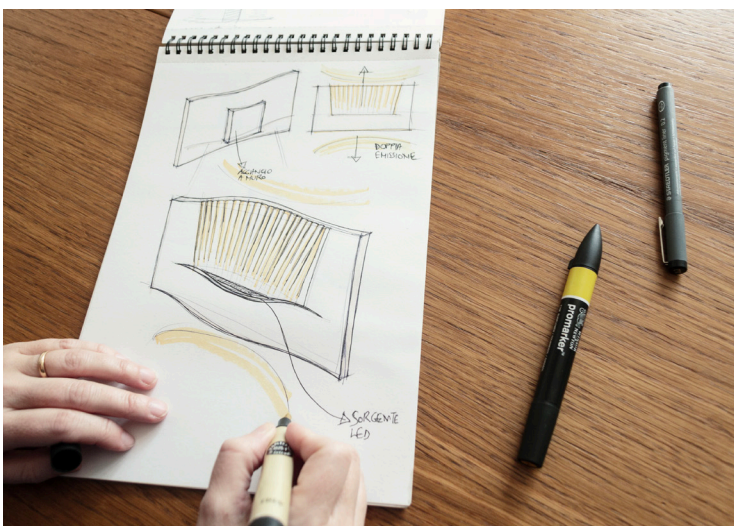




2527A AURA	P.35
4257A STILO	P.19

EN Milan-based Studioeventotto was founded in 2011 by Elena Albricci, an architect, and Claudio Fiumicelli, a product designer, both graduates of the Milan Polytechnic. It is characterized by skills ranging from interior design to digital communication and graphics. A method rather than a style emerges from the studio's work, with the freedom to explore ever-changing formal solutions and techniques, without depending on what has been done before.

IT Studioeventotto, con base a Milano, è stato fondato nel 2011 da Elena Albricci, architetto, e Claudio Fiumicelli, product designer, entrambi laureati al Politecnico di Milano. Si caratterizza per le competenze che spaziano dall'interior design alla comunicazione digitale, passando per la grafica. Dal lavoro dello studio emerge un metodo più che uno stile, con la libertà di esplorare soluzioni formali e tecniche sempre diverse, senza dipendere da quanto fatto in precedenza.



GENERAL INFORMATION

POWER SUPPLIES

ALIMENTATORI

DRIVER

Code Codice	Measurements (mm) Misure (mm)			Input Ingresso [V]	Type TIPO	DIM	Power Potenza	PFC	fdp	Rendim. %	IP
	A	B	C								
026.209	125	82	29	220-240V~	CV - 24V	PUSH/1-10V	60W	att	0,9	90	IP20
026.258	115	46	16	220-240V~	CV - 24V		12W	att	> 0.92	80	IP20
026.259	135	36	25	220-240V~	CV - 24V		30W	att	> 0.95	86	IP20
026.260	170	57	18	220-240V~	CV - 24V		60W	att	> 0.95	88	IP20
026.301	164	38	25	220-240V~	CV - 24V	PUSH/0-10V/1-10V/DALI	24W	att	0,95	87	IP20
026.330	55	30	22	100-240V~	CV - 24V		7W	att	0.50	79	IP66
026.342	154	50	14	220-240V~	CV - 24V		30W	att	> 0.98	87	IP20
026.340	158	46	19	220-240V~	CV - 24V	TRIAC (PHASE CUT)	30W	att	> 0.90	> 85	IP20

DIMMER






Code Codice	Measurements (mm) Misure (mm)			Input Ingresso [V]	Type TIPO	DIM	Power Potenza	PFC	fdp	Rendim. %	IP
	A	B	C								
026.190	164	38	25	12-48VDC	CV - 24V	PUSH/0-10V/1-10V/DALI	288W	att	0.9	87	IP20

ACCESSORIES

ACCESSORI

COLOURED CABLES

CAVI COLORATI

Code <i>Codice</i>	Colour <i>Colore</i>	Content <i>Contenuto</i>	Article <i>Articolo</i>
020.214B		Cable length m 1.3 / <i>Lunghezza cavo m 1.3</i>	
020.214G		Cable length m 1.3 / <i>Lunghezza cavo m 1.3</i>	
020.214N		Cable length m 1.3 / <i>Lunghezza cavo m 1.3</i>	5518 5511E
020.214R		Cable length m 1.3 / <i>Lunghezza cavo m 1.3</i>	
020.214V		Cable length m 1.3 / <i>Lunghezza cavo m 1.3</i>	

IP65 IP20 Protection degree
Grado di protezione



Insulation class
Classe di isolamento



Appliance complying with E. E. C. regulation
Apparecchio conforme alle direttive della Comunità Europea

C.V.
[V]

Article with constant tension power supply required. Connection of multiple working items must be done in parallel.
Articolo che necessita alimentatore in tensione costante.
Il collegamento di più articoli funzionanti deve essere effettuato in parallelo.



Power Supply inside the wall lamp
Alimentatore all'interno dell'applicque



Power supply in remote box
Alimentatore in scatola remota



Replaceable light source by a professional
Sorgente luminosa sostituibile da personale qualificato



Internal replaceable driver by a professional
Alimentatore interno sostituibile da personale qualificato

GENERAL INFORMATIONS

Products with LED included: a wide range of power supplies are available, according to the indications in the catalogue page.

The warranty of 9010novantadiec LED products is not applicable in case of connection with Power Supplies that are not delivered by 9010novantadiec and/or in case of failure/non conformity with the mounting/connection instructions. More information on warranty conditions can be found on our website www.9010.it.

The luminous flux values in this catalogue refer to the nominal value of the light source, the effective values are available on our technical documents.

Our update catalogues and technical documents are available on demand or downloadable at www.9010.it.

Photometric Data are available on demand or downloadable at www.9010.it.

Energy Labels are available on demand or downloadable at www.9010.it.

All our products comply with CE Directives. Technical evaluations on safety certifications are available on demand.

Belfiore Srl reserves the right to carry out variations to technical details, materials, design, style, colors with no previous notice.

The brands 9010novantadiec[®], BETALY[®] and CRISTALY[®] are registered trademarks of Belfiore Srl.

Any efflorescence is normal, given the natural characteristics of the product. Efflorescence is a discoloration caused by crystalline salt deposits on concrete surfaces. BETALY[®] is a handmade material. Aesthetic variations in the colours may occur and does not affect the quality of the product

This catalogue must not be wholly or partially reproduced. All rights reserved. Photographs, descriptions of appliances, technical data, measurements and photometric values given in this catalogue are indicative and do not entail any obligation on our firm, which reserves the right to make any changes it considers appropriate, without prior warning.

Technical data given in this catalogue are current at the time of the printing.

Please consult the technical specifications and assembly instruction on our website for updates on technical data.

Products included in this catalogue are REGISTERED MODELS.

Info generali

Fornitura dell'alimentatore: nei prodotti 9010 con LED incluso sono disponibili alimentatori di varia potenza secondo le indicazioni riportate nella pagina di ogni articolo.

La garanzia dei prodotti 9010 con LED decade con utilizzo di alimentatori non forniti da 9010 e/o in caso di inosservanza delle istruzioni di collegamento. Maggiori informazioni sulle condizioni di garanzia sono disponibili al sito www.9010.it.

I valori di flusso luminoso riportati in questo catalogo fanno riferimento al valore nominale della sorgente luminosa, i valori effettivi sono disponibili nella documentazione tecnica.

I cataloghi e la documentazione tecnica completa e aggiornata sono disponibili su richiesta o scaricabili dal sito www.9010.it.

I dati fotometrici sono disponibili su richiesta o scaricabili dal sito www.9010.it.

Le etichette energetiche sono disponibili su richiesta o scaricabili dal sito www.9010.it.

Tutti i prodotti sono conformi alle direttive CE. Valutazioni tecniche sulle certificazioni di sicurezza sono disponibili su richiesta.

Belfiore Srl si riserva la facoltà di apportare variazioni di dati caratteristici, materiali, design, stili, tonalità, senza alcun preavviso.

I Marchi 9010[®], BETALY[®] e CRISTALY[®] sono di proprietà di Belfiore Srl.

Eventuali efflorescenze sono normali, dato le caratteristiche naturali del prodotto. Le efflorescenze sono una decolorazione causata da depositi cristallini di sali sulle superfici in calcestruzzo. BETALY[®] è un materiale realizzato artigianalmente. Pertanto sono possibili variazioni estetiche nei colori, che non pregiudicano la qualità del prodotto.

Il presente catalogo non può essere riprodotto neppure parzialmente. Tutti i diritti sono riservati. Le fotografie, la descrizione degli apparecchi, le quote, le dimensioni ed i valori fotometrici menzionati in questo catalogo sono a titolo indicativo e non costituiscono alcun impegno per la nostra società, che si riserva di apportare, senza preavviso, tutte le modifiche che riterrà opportune.

I dati tecnici presenti in questo catalogo sono aggiornati alla data di stampa.

Consultare le schede tecniche e le istruzioni di montaggio presenti sul sito web per avere i dati tecnici aggiornati.

I prodotti presenti in questo catalogo sono MODELLI REGISTRATI.

Credits

Art Direction

9010novantadieci®

Graphic Design

9010novantadieci®

March 2025

Contacts

BELFIORE SRL

Via Contessa 23
36055, Nove (VI)- Italy
T. +39 0424 590388

www.9010.it

©Belfiore Srl, 2025

